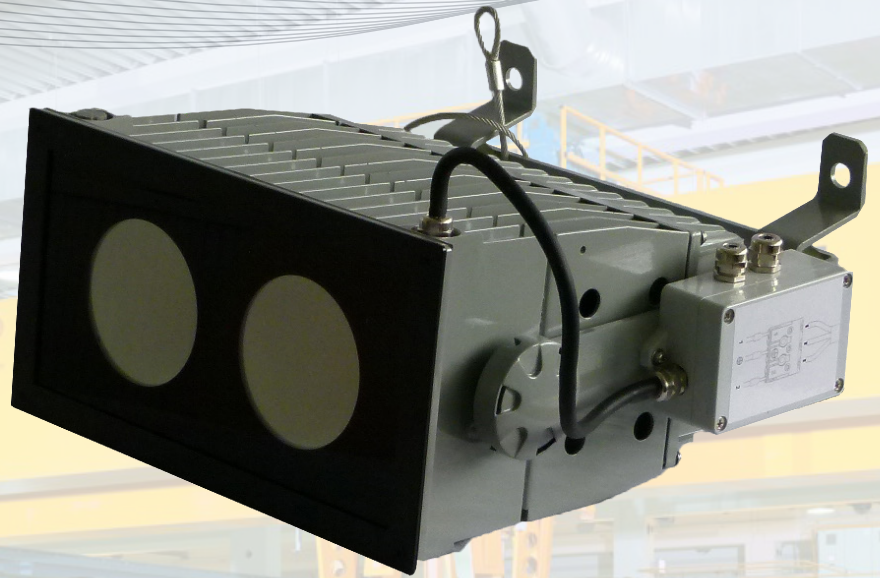


DELTA CRANE KRAN FLUTER



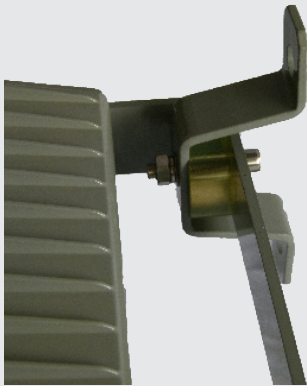
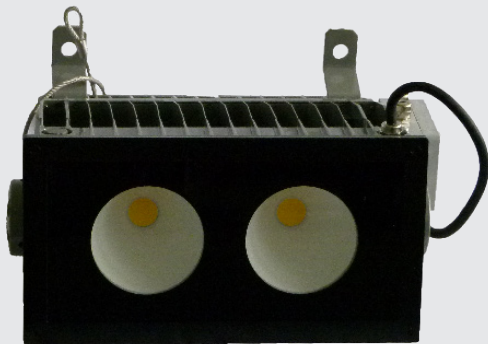
Robust | Effizient | Zuverlässig

Die Delta Crane Leuchte bietet enorme Energieeinsparungen von bis zu 85% im Vergleich zu herkömmlichen Quecksilber- oder Halogen-Metaldampf-Beleuchtungen. Dank schwingungsgedämpfter Halterungen ist diese Leuchte speziell für die Montage an Krananlagen geeignet.

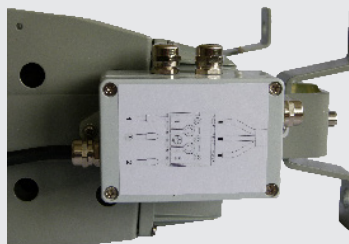
Highlights

- Lebensdauer: mehr als 50.000 Arbeitsstunden bei mind. 80% des Nennlichtstroms
- Industrielles, vergossenes Netzteil
- Robuste Bauweise, beständig gegen Feuchtigkeit, Staub und Vibrationen
- Keine Aufwärmzeit
- Keine UV-Emission
- Gehäuse aus Aluminium-Finish (IK 08 kompatibel)
- Einfache Installation
- Keine Notwendigkeit einer Standardwartung
- Schwingungsgedämpfte Halterungen

DELTA CRANE LED FLUTER 160 W



Der Schwenkbügel mit gummigedämpfter Aufnahme absorbiert Schwingungen, welche durch Anfahren und Abbremsen verursacht werden können.



Einfacher elektrischer Anschluss mit Durchgangsverdrahtung für 200 - 480 V.



IP66

IK08

STROMVERSORGUNG

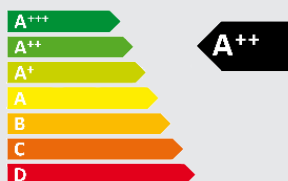
Netzspannung	200 - 480 V AC, 50-60 Hz
Eingangsleistung	160 W
Leistungsfaktor	> 0,9

LICHTTECHNISCHE EIGENSCHAFTEN

Farbtemperatur	5.000 K
CRI	>80
Lumen	17.600
Effizienz (lm/W)	110
Abstrahlwinkel	62°
Lichtpunkte	2 Citizen-Chips
Lumen Maintenance (L ₈₀)	> 50.000 h bis 45° C > 40.000 h bis 50° C > 32.000 h bis 55° C
Umgebungstemperatur	-40° C bis +45° C

MECHANISCHE EIGENSCHAFTEN

IP	IP66
Gehäuse	Aluminium RAL 7004 Signalgrau
Anschlusskabel	Flexibel, 3 - Draht
Gewicht (kg)	6,3
Abmessungen (mm)	300 x 160 x 245 (B x H x T)
Fangseil	50 cm



SONARAY[®]
by DASCOM

Alle Firmen und Produktnamen sind Marken der jeweiligen Eigentümer. Änderungen, Irrtümer und Druckfehler vorbehalten.

© 2019 DASCOM Europe GmbH | Stand Februar 2019 | Ver. 4.0

DASCOM Europe GmbH

Heuweg 3 • D-89079 Ulm
Tel: +49.731.2075-0 • Fax: +49.731.2075-564
www.sonaray.eu